

Sinalizadores

RT19PM-LED

Sinalizador com blocos de LED's de alto brilho em 360° tipo superflux.

- Alimentação: 12Vcc
- Consumo máximo: 0,8 A
- Flashes: 70 a 90FPM
- Tecnologia Microcontrolada
- Cúpula de policarbonato
- Base em ABS
- Haste fixa ou telescópica de 2 estágios que ajusta a altura do sinalizador.



RT19M / MH*

Sinalizador com kit rotativo: 120 ou 170 RPM

- Alimentação: 12Vcc
- Lâmpada tipo: BA15S / H3
- Consumo máximo: 1,8 / 4,6 A
- Cúpula de policarbonato
- Base em ABS
- Haste fixa ou telescópica de 2 estágios que ajusta a altura do sinalizador.

* Indicado somente para motocicletas acima de 750cc.



RT19SM*

Sinalizador Estroboscópico

- Sinalizador luminoso com lâmpada xênon 8Ws e alimentação em 10 a 30 Vcc.
- Cúpula em policarbonato, base em ABS, coxim de elastômero para minimizar vibrações.
- Haste fixa ou telescópica.
- Consumo: 1,6 A
- Flash: 70 a 90 FPM

O RT-19SM, possui o Power Supply incorporado

* O Modelo RT19SM Plus é indicado somente para motocicletas acima de 500cc.

RT19MS* / PMS**

Sinalizador luminoso estroboscópico

- Cúpula em policarbonato
- Base em ABS
- Coxim de elastômero para minimizar vibrações
- Composto por sistema de flashes estroboscópicos com lâmpada xenon
- Consumo: 3,5 A
- Flash: 70 a 90 FPM

O RT-19MS / PMS é usado em conjunto com um Power Supply

** O Modelo RT19MS Plus é indicado somente para motocicletas acima de 750cc.

** Tamanho reduzido.

POWER SUPPLY

Módulo acionador de lâmpadas xenon (estroboscópicas)

- 3 canais
- Flashes Múltiplos: 70 a 90FPM
- Alimentação: 10 à 30 Vcc
- Tecnologia Microcontrolada.
- Módulo acionador de lâmpadas xenon (estroboscópica), desenvolvido com tecnologia digital.
- Possui acionamento remoto por chave momentânea acionada 0V (um pulso ON, outro pulso OFF).



DIGILIGHT

Lanterna patrulheira nas seguintes versões:

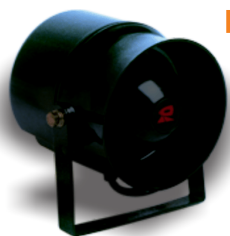
- Led's de alto brilho
- Lâmpada xenon
- Lâmpada incandescente
- Também usada em grades de veículos



EQUIPAMENTOS PARA MOTOS

Sirenes e Acessórios

Eletrônicas



RT30DM

- 4 sons
 - Amplificador incorporado ao sonofletor
 - Entrada para microfone PTT
 - Alimentação: 12 Vcc
 - Consumo: 2,5 A
 - Potência: 30W
- Resposta de freqüência: 700 a 3000 Hz
• Pressão sonora 1m de distância: 120 dB @ 600 Hz
• Proteção contra inversão de polaridade e sobretensão
• Tecnologia Microcontrolada
• Composta por corpo, flange e difusor injetado em nylon com fibra de vidro de alta resistência.

RT51DM

- 4 sons
 - Amplificador incorporado ao sonofletor
 - Entrada para microfone PTT
 - Alimentação: 12 Vcc
 - Consumo: 2,5 A
 - Potência: 30W
- Resposta de freqüência: 200 a 3000 Hz
• Pressão sonora 1m de distância: 120 dB @ 900 Hz
• Proteção contra inversão de polaridade e sobretensão
• Tecnologia Microcontrolada
• Construída com chapa de Aço com pintura eletrostática.



Acessórios

BAULETO



PÁRA-BRISAS



Consulte nossos modelos.

ANTENA



PROTECTOR DE PERNAS



* BOLSA LATERAL



BAGAGEIRO



* Bolsa Lateral - Venda somente sob consulta prévia.

A Rontan reserva-se o direito de alterar as especificações deste produto sem aviso prévio.
Fotos ilustrativas

ONTAN[®]

www.rontan.com.br



Representante / Revenda

Escritório

Av. Prof. Manuel José Chaves, 231 - Alto de Pinheiros - São Paulo - SP - Brazil - CEP 05463-070
Tel: (55 11) 3093-7088 - Fax: (55 11) 3093-7069 - e-mail: comercial@rontan.com.br

Filial Minas Gerais

Rua de Júpiter, 20 - Betim - MG - Brasil - CEP 32649-276 - Tel / Fax (0**31) 3532-2501 - rontanmg@rontan.com.br

Fábrica

Rodovia SP 127, Km 114,5 - Tatuí - SP - Brazil - CEP 18278-725
Tel: (55 15) 3205-9500 - Fax: (55 15) 3205-9559 - e-mail: rontan@rontan.com.br